



BESSER

ATMEN

**Umweltzone (ZFE)
Leitfaden für Besucher**



GENAU DARUM

GEHT ES!!



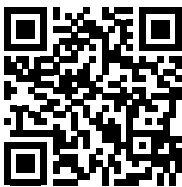
Was ist eine Umweltzone?



Zur Verbesserung der Luftqualität und der Gesundheit der Einwohner*innen hat die Eurometropole eine Umweltzone eingerichtet. Sie gilt für **motorisierte Personenkraftfahrzeuge, einschließlich Zwei- und Dreirädern**. Die Beschränkungen **gelten ganzjährig, 7 Tage die Woche und 24 Stunden am Tag** im gesamten Gebiet der Eurometropole.

Die Crit'Air-Plaketten: Erinnerung

An allen Fahrzeugen, die in einer Umweltzone verkehren, muss zwingend eine Crit'Air-Plakette an der Windschutzscheibe angebracht werden.



► Hier können Sie Ihre Crit'Air-Plakette bestellen:

www.certificat-air.gouv.fr/demande

3,11 € + 0,61 € Porto außerhalb Frankreichs (d. h. 3,72 € pro Fahrzeug)

► **Ausländische Fahrzeuge müssen mit einer französischen Crit'Air-Plakette versehen sein:**

3,11 € + 1,50 € Porto außerhalb Frankreichs (d. h. 4,61 € pro Fahrzeug)



Ohne Crit'Air-Plakette

► Fahrzeuge mit Erstzulassung vor 1997.



Crit'Air 5

► Dieselfahrzeuge, zwischen 1997 und 2000.



Crit'Air 4

► Dieselfahrzeuge, zwischen 2001 und 2005.



Crit'Air 3

► Benzin-, Hybridfahrzeuge, zwischen 1997 und 2005.
► Dieselfahrzeuge, zwischen 2006 und 2010.



Crit'Air 2

► Benzin-, Hybridfahrzeuge, Erstzulassung zwischen 2006 und 2010.
► Dieselfahrzeuge ab 1. Januar 2011.



Crit'Air 1

► Benzin-, Gasfahrzeuge oder Plug-in-Hybride ab 1. Januar 2011.



Crit'Air 0

► Zu 100 % elektrisch oder wasserstoffbetriebene Fahrzeuge.

Kalender



PHASEN	Jan. 2022	Jan. 2023	Jan. 2024	Jan. 2025	Jan. 2028**
Sensibilisierung	Crit'Air 5 und ohne Crit'Air*	Crit'Air 4	Crit'Air 3	Crit'Air 2	-
Verbot	-	Crit'Air 5 und ohne Crit'Air*	Crit'Air 4	Crit'Air 3	Crit'Air 2

* Nicht klassifiziert sind die ältesten Fahrzeuge (Erstzulassung vor 1997), die nicht über eine Crit'Air-Plakette verfügen und daher nicht in die Klassifizierung einbezogen werden.

** Straßburg, Schiltigheim, Ostwald und Holtzheim haben bereits beschlossen, die Crit'Air 2 im Jahr 2028 zu verbieten. Für die anderen Kommunen der Eurometropole wird über das Verbot der Crit'Air 2 spätestens 2027 mit einer Gültigkeit ab 2028 entschieden. Die Ergebnisse der Luftqualitätsanalysen in den Jahren 2024 und 2026 werden jedoch die Möglichkeit geben, den Zeitplan ggf. anzupassen.

Die Fahr- und Parkverbote für Fahrzeuge entsprechend ihrer Crit'Air-Plakette werden schrittweise verschärft. Die umweltschädlichsten Fahrzeuge werden schrittweise ausgeschlossen, bis 2028 nur noch Crit'Air 1 oder 0 zugelassen werden.



Gebiet der Umweltzone

Die Umweltzone umfasst 33 Kommunen der Eurometropole



BILDUNTERSCHRIFT

Nicht von der Umweltzone betroffene Verkehrsachsen

24-Stunden-Pass

Um Gelegenheitsautofahrern und -fahrerinnen, deren Fahrzeug keine Genehmigung zum Befahren der Umweltzone hat, die Mobilität zu erleichtern, bietet die Eurometropole einen 24-Stunden-Pass an, der 24 Mal im Jahr genutzt werden kann.

Personen, die diesen Pass nutzen möchten, müssen zuvor ihr Fahrzeug auf der Plattform [Derogations-zfe.strasbourg.eu](https://derogations-zfe.strasbourg.eu) registrieren.

Nach der Registrierung muss für jede Nutzung ihres Passes ein Antrag auf dieser Plattform gestellt werden.

Alle Informationen auf: derogations-zfe.strasbourg.eu oder **+33 (0)3 68 98 51 21** von Montag bis Freitag, von 9:00 bis 12:30 Uhr und 14:00 bis 17:30 Uhr.

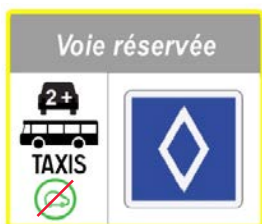
Sonderfahrspuren für Fahrgemeinschaften

(ab zwei Personen), öffentliche Verkehrsmittel und Taxis

Auf der M35, von Montag bis Freitag von 6:00 bis 10:00 Uhr und 16:00 bis 19:00 Uhr.

Die rechten und mittleren Fahrspuren bleiben für die allgemeine Nutzung erhalten.

Sie werden auf eine Sonderfahrspur treffen, die ausschließlich für Fahrgemeinschaften, öffentliche Verkehrsmittel und Taxis bestimmt ist.



Nach 150 Meter wird die linke Spur zu einer Sonderfahrspur.



Die ausgeschilderte Fahrspur ist zu bestimmten Zeiten eine Sonderfahrspur.



Ende der Sonderfahrspur.



Mobilitätslösungen in der Eurometropole



Öffentliche Verkehrsmittel

An Bord von Straßenbahnen und Bussen

Erreichen Sie die verschiedenen Stadtteile von Straßburg sowie die Gemeinden der Eurometropole mit unseren 6 Straßenbahnlinien und zahlreichen Buslinien im gesamten Ballungsgebiet.

Alle Informationen und Modalitäten unter:

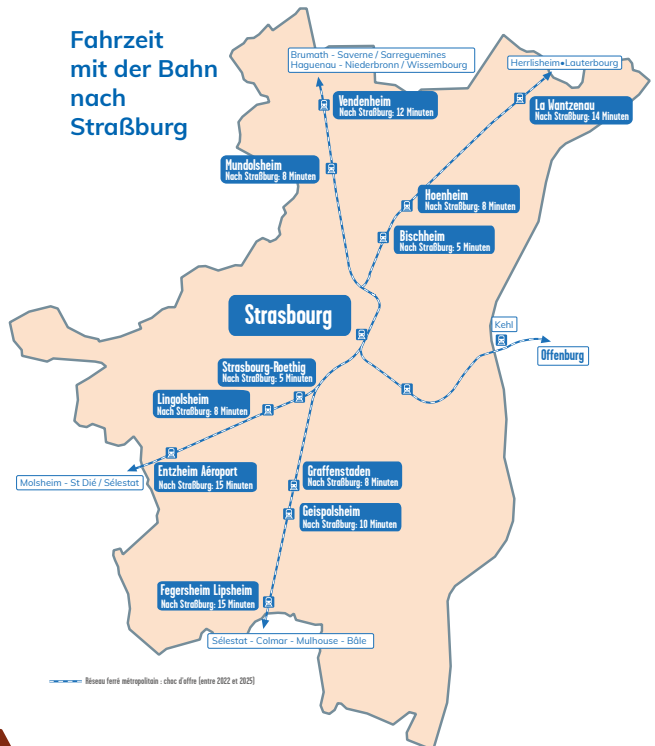
cts-strasbourg.eu

Mit der Bahn

Die 13 Bahnhöfe der Eurometropole Straßburg bieten die direkte und regelmäßige Bahnverbindungen an.

Alle Informationen und Modalitäten unter:

ter.sncf.com/grand-est



Fluo Grand Est 67 **das Busnetz im Bas-Rhin Gebiet**

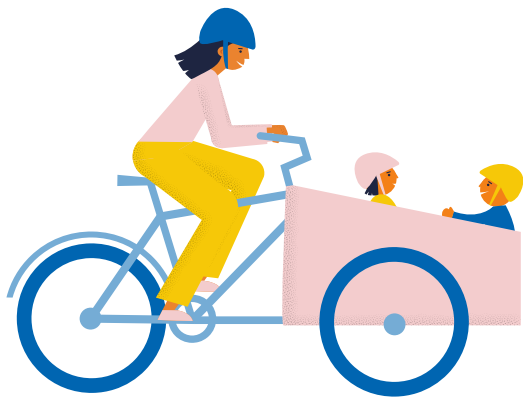
Die Busse dieses Netzes fahren fast 150 Gemeinden an. Mehrere Buslinien erschließen das Gebiet der Eurometropole Straßburg. Saisonale Linien fahren zum Europa Park, zum Champ du Feu, zum Mont Saint-Odile usw.

Alle Informationen und Modalitäten unter:
fluo.eu und ctbr67.fr

Mit dem Fahrrad

Die Eurometropole Straßburg ist die fahrradfreundlichste Metropole Frankreichs und hat sich zum Ziel gesetzt, die Anzahl der Fahrten mit dem Rad zu verdoppeln.

Alle Informationen und Modalitäten unter:
velhop.strasbourg.eu



Mit dem Auto, aber anders!

Park-and-Ride, der Tipp für Sparfüchse

An den 11 Park-and-Ride-Anlagen (P+R) können Sie Ihr Fahrzeug den ganzen Tag lang parken und eine Hin- und Rückfahrt mit der Straßenbahn und/oder dem Bus für alle Insassen des Fahrzeugs in Anspruch zu nehmen.

Alle Informationen und Modalitäten unter:

cts-strasbourg.eu

**BESSER
ATMEN
GENAU DARUM
GEHT ES!!**



Financé par



mehr Infos auf **zfe.strasbourg.eu**